

# 大手前病院附属 天満橋健康管理クリニック



**レディースステイ**を開催します

2024年6月20日（木）

## 健診内容

スタンダードプラン  
＋  
胃カメラ（胃バリウム検査に変更可能）  
マンモグラフィー※・乳腺エコー  
子宮癌検診・腫瘍マーカー

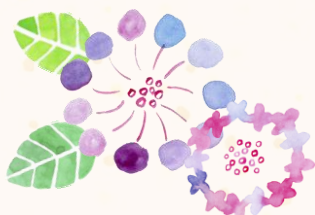
※40歳未満の方のマンモグラフィー検査は、学会より推奨されておられません

## 〈スタンダードプラン詳細〉

身体測定、視力・聴力検査、尿検査、便検査  
血液検査（肝機能、腎機能、脂質、血糖、白血球、赤血球、血小板、CRP）  
感染症等の抗原検査（HBs、HCV）  
胸部X線検査、腹部エコー検査

## 〈健診料金〉

お勤め先から助成金が出る場合がある為、詳細については、クリニックまでご連絡ください



●お申込み方法については裏面をご参照ください

## 〈お申し込み方法〉

お申し込みは **WEB** または **お電話** で承ります。

\* 定員になり次第締め切らせていただきます \*



WEB 申込み QR コード


WEB 申込みの場合は必ず「**レディースデイ**」を選択お願いします。

<https://otemae.kkr.or.jp/center/>

お電話：06-6941-9620 (平日 13 時～16 時 30 分)

## アクセス

国家公務員共済組合連合会

 大手前病院附属  
天満橋健康管理クリニック

〒540-0032

大阪市中央区天満橋京町1-1 京阪シティモール7階

TEL: 06-6941-9620 (予約時間: 平日13:00~16:30)

診療時間: 平日8:30~16:30

